

日本製

折り箱 KCシリーズ

えっコレ紙なの？重厚感＋高級感＋機能性

紙でつくられた『わっぱ』の容器

kami-wappa

落ち着いた木目がやさしい雰囲気の紙製容器です。
直接お料理を盛り付けることができます。
和食・洋食にあうよう、二種の形状、ナチュラルな未晒やシックで
スタイリッシュな黒などさまざまなラインナップを取り揃えています。

額付折り箱で
高級感と
ボリューム感

紙トレーは
二辺折りで
強度アップ

レンジアップ
対応 ※1※2

紙トレー KTシリーズ

サッと盛り付け 機能も充実！

※1 食品によって高温になるものがありますので、必ず実環境にてテストを行った上でご使用ください。

※2 電子レンジ使用の際、プラスチックの蓋は外して加熱してください。



高津紙器株式会社

折り箱 KCシリーズ 重厚感で高級感を演出

額付折り箱で
高級感と
ボリューム感



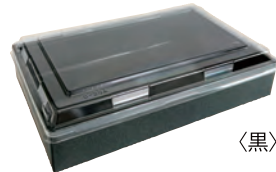
『額付折り箱+中仕切り』の二重構造になっていて、高級感はもちろんのこと、ボリューム感もUP。ワンハンドで食べられる強度を兼ね備えています。水分の多い食材はおかずカップなどを使用することをおすすめします。ご要望に応じて中仕切りを紙トレーにしたり、蓋を紙製にすることもできますのでお気軽にご相談ください。



〈木目〉



〈クラフト〉



〈黒〉

KCシリーズ 梱包仕様		身箱と仕切り同梱(組み立て有り)			身箱と仕切り同梱(組み立て無し)		
品名	身箱(組み立て時)	身箱入数	段ボールケース	蓋入数	身箱(組み立て無し)	身箱入数	段ボールケース
KC-128	128×128×38	80	540×540×220	1,200	320×318	300	340×340×240
KC-165	165×110×38	100	685×575×220	1,000	357×300	250	380×320×200
KC-208	208×130×38	60	650×540×220	600	400×320	300	420×340×240

紙トレー KTシリーズ 省スペースな高スタッキング性

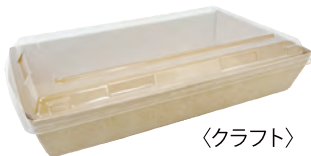
汁モレしにくいウォータータイト貼りで紙トレーの底から、油や水がモレにくい形状になっています。長辺が二重構造になっていて、ワンハンドで食べられる強度を兼ね備えています。テーパータイプの形状で、積み重ねて保管できるため置き場所を取りません。また、組み立てることなく、素早く食品を入れることができます。



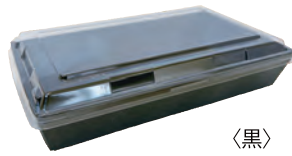
紙トレーは
積み重ねて保管
省スペース



〈木目〉



〈クラフト〉



〈黒〉

KTシリーズ 梱包仕様		身箱入数	段ボールケース	蓋入数
品名	身箱(組み立て時)			
KT-128	128×128×38	600	415×315×520	1,200
KT-165	165×110×38	500	650×555×205	1,000
KT-208	208×130×38	300	560×420×250	600



紙の表面にPP(ポリプロピレン)加工をしているため、そのまま電子レンジで温めることができます。※1※2

※1 内容物によっては、長時間加熱すると高温になるものがあります。必ず実環境にてテストを行った上でご使用ください。

※2 電子レンジ使用の際、プラスチックの蓋は外して加熱してください。

※ご注文はケース単位でお願いいたします。

